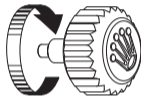


PUESTA EN MARCHA

Antes de utilizarlo por primera vez o después de un tiempo parado, es necesario dar cuerda a un reloj Rolex de forma manual. Esto permite asegurar su buen funcionamiento y precisión. Para dar cuerda manual al reloj, desenroscar completamente la corona y girarla varias veces en el sentido de las agujas; el sentido opuesto es inactivo. Girarla 25 veces como mínimo para dar cuerda parcial suficiente. En lo sucesivo, el reloj se recargará automáticamente mientras se lleve en la muñeca. Volver a enroscar con cuidado la corona a la caja para garantizar la hermeticidad.



El sello verde que acompaña a su Rolex simboliza su status de Cronómetro Superlativo. Esta exclusiva certificación da fe de que el reloj ha superado con éxito una serie de controles finales específicos llevados a cabo por Rolex en sus propios laboratorios y complementa la certificación oficial COSC de su movimiento. Estas pruebas inigualables, relativas fundamentalmente a la precisión cronométrica, la hermeticidad, la cuerda automática y la fiabilidad, elevan los límites de su rendimiento y convierten a Rolex en el estándar de excelencia en el ámbito de los relojes mecánicos. Para más información, visite [rolex.com](https://www.rolex.com).



EN EL CORAZÓN DE LOS MODELOS DATEJUST

OYSTER PERPETUAL DATEJUST 4-5

FUNCIONAMIENTO DE SU RELOJ

VISTA GENERAL 6-7

AJUSTES DEL OYSTER PERPETUAL DATEJUST 8-11

EL CÓMODO SISTEMA DE EXTENSIÓN RÁPIDA EASYLINK 12-13

SERVICIO ROLEX

MANTENIMIENTO DE SU ROLEX 14-15

SERVICIO POSVENTA 16-17

LA RED MUNDIAL 18

ROLEX.COM



ROLEX
OYSTER PERPETUAL
DATEJUST

OYSTER PERPETUAL DATEJUST

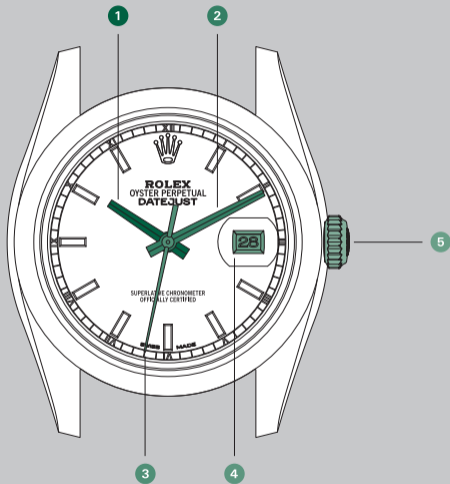
El Oyster Perpetual Datejust es el reloj de referencia de quienes consideran que la elegancia es atemporal por definición. Con este modelo, Rolex introdujo el calendario con visualización de la fecha en una ventana en la posición de las 3 h. Una innovación que se convertirá en un estándar relojero. Su famosa lente Cyclops sobre el cristal de zafiro, prácticamente imposible de rayar, permite aumentar el tamaño de la fecha para una lectura más cómoda.

La caja Oyster del Oyster Perpetual Datejust, que garantiza una hermeticidad de hasta 100 metros, es un ejemplo de robustez y elegancia. Protege de forma eficaz el movimiento mecánico automático completamente manufacturado por Rolex.

El Oyster Perpetual Datejust se presenta en una amplia gama de modelos de diferentes tamaños, provistos de una gran variedad de esferas, biseles, brazaletes y cierres.

VISTA GENERAL OYSTER PERPETUAL DATEJUST

- 1 Aguja de las horas
- 2 Minutero
- 3 Segundero
- 4 Ventana de la fecha
- 5 Corona



AJUSTES OYSTER PERPETUAL DATEJUST

Posición enroscada (*posición 0*):

la corona está enroscada por completo a la caja. En esta posición, el Oyster Perpetual Datejust ofrece una hermeticidad garantizada hasta 100 metros de profundidad.

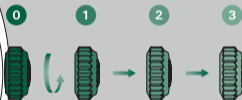
Cuerda manual (*posición 1*):

la corona está desenroscada. Para dar cuerda manual al reloj, girar la corona en el sentido de las agujas; el sentido opuesto es inactivo. Para poner en marcha el reloj, o recargarlo si se para, girar la corona 25 veces como mínimo para dar cuerda parcial.



Puesta en marcha

- Dar cuerda manualmente al reloj *(ver página 8)*.
- Realizar la puesta en hora en el sentido de las agujas y verificar el cambio de fecha a medianoche *(ver páginas 10-11)*.
- Realizar la corrección de la fecha *(ver páginas 10-11)*.



Desenroscar y luego tirar

Para volver a enroscar la corona, colocarla en *posición 1*. A continuación, ejercer una ligera presión mientras se enrosca (girándola en el sentido de las agujas) a la caja.

Después de cada manipulación, volver a enroscar la corona a la caja para garantizar la hermeticidad. La corona no debe en ningún caso manipularse debajo del agua.

Corrección de la fecha (*posición 2*):

la corona está desenroscada y sacada hasta la primera muesca.

Según el modelo, girar la corona en el sentido de las agujas o en el sentido contrario a las agujas para corregir la fecha. El sentido opuesto es inactivo o da cuerda manualmente.

Durante esta operación el reloj continúa funcionando.

Puesta en hora (*posición 3*):

la corona está desenroscada y sacada hasta la segunda muesca. Como el segundero está parado, permite una puesta en hora perfecta. Para realizar la puesta en hora, girar la corona en el sentido de las agujas o en el sentido contrario a las agujas. Para no confundir el día y la noche, adelantar la posición hasta las 12 horas. Si la fecha cambia, entonces, es medianoche.

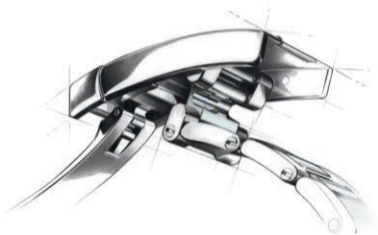


Desenroscar y luego tirar

Para volver a enroscar la corona, colocarla en *posición 1*. A continuación, ejercer una ligera presión mientras se enrosca (girándola en el sentido de las agujas) a la caja.

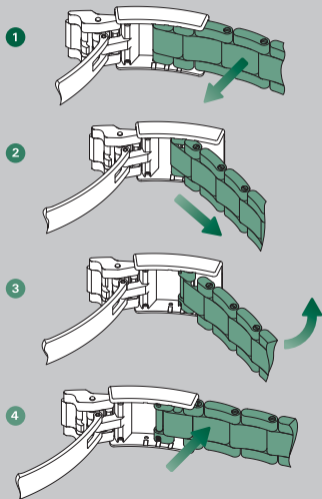
Después de cada manipulación, volver a enroscar la corona a la caja para garantizar la hermeticidad. La corona no debe en ningún caso manipularse debajo del agua.

EL CÓMODO SISTEMA DE EXTENSIÓN RÁPIDA EASYLINK

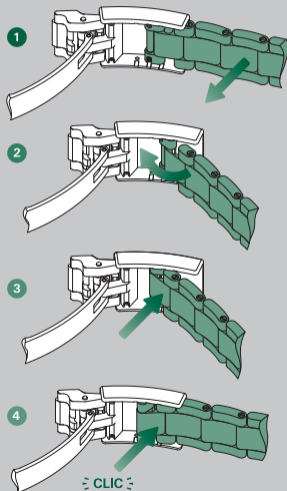


Con el fin de garantizar una comodidad óptima en todas las situaciones, Rolex ha creado el sistema de extensión Easylink en algunos de sus modelos. Esta concepción exclusiva, que fue patentada, permite ajustar la longitud del brazalete de 5 mm, sin necesidad de herramienta alguna.

Ajuste de la posición corta a la posición larga



Ajuste de la posición larga a la posición corta



MANTENIMIENTO DE SU ROLEX

Gracias al *savoir-faire* de Rolex, el mantenimiento de su reloj sólo requiere unos cuidados diarios mínimos.

Puede preservar todo el esplendor de su Rolex utilizando un paño de microfibra. También puede limpiarlo de vez en cuando con agua y jabón utilizando un cepillo suave. Después de un baño en el mar, límpielo con agua dulce para eliminar la sal y la arena.

Antes de realizar estas operaciones, asegúrese que la corona esté enroscada por completo para garantizar la hermeticidad de su reloj.

SERVICIO POSVENTA

En el servicio posventa de Rolex se esfuerzan para que su reloj conserve su rendimiento técnico en materia de precisión, fiabilidad y hermeticidad, así como todo su esplendor.

Los movimientos mecánicos de alta precisión de los relojes Rolex necesitan lubricantes de alto rendimiento desarrollados y perfeccionados por Rolex. Con el paso del tiempo, todos los lubricantes experimentan una alteración de sus propiedades que puede influir en el correcto funcionamiento del movimiento. Además, es necesario

realizar estrictos controles técnicos para verificar la hermeticidad del reloj.

Por lo que le recomendamos que lleve su reloj periódicamente a un distribuidor autorizado o a un servicio técnico oficial Rolex, para una revisión. Cuando un relojero autorizado Rolex realiza esta revisión, cada una de las piezas de su reloj Rolex se desmonta, ajusta y limpia cuidadosamente. A continuación, las piezas se someten a un estricto control, y aquellas que ya no cumplan con los criterios funcionales y estéticos son reemplazadas por piezas Rolex originales.

Durante el montaje del reloj, el técnico lleva a cabo una lubricación controlada del movimiento y verifica el funcionamiento del reloj. La caja y el brazalete metálico se vuelven a montar a mano con el fin de devolverle su esplendor inicial. A continuación, su reloj Rolex es sometido a una serie de estrictos controles técnicos con la finalidad de garantizar su hermeticidad, su reserva de marcha y su precisión.

Una vez finalizado este procedimiento Rolex, su reloj se beneficia de una garantía de servicio.

LA RED MUNDIAL

Presente en más de 100 países en todo el mundo, la red de distribuidores oficiales Rolex cuenta con el *savoir-faire* de relojeros seleccionados y formados por Rolex.

Gracias a su maestría, estos distribuidores oficiales podrán aconsejarle sobre todos los aspectos técnicos relacionados con el funcionamiento de su reloj Rolex. Ya se trate de modificar el brazalete, de una intervención de ajuste o de una revisión completa de su reloj, los relojeros Rolex altamente cualificados podrán responder a cada una de sus dudas

y estarán a su disposición para garantizar la durabilidad de su reloj Rolex.

Puede consultar la lista de distribuidores oficiales y centros de servicio Rolex en la página web [rolex.com](https://www.rolex.com).

ROLEX.COM

Le invitamos a visitar **rolex.com**, un espacio único donde encontrará información adicional sobre el funcionamiento de su reloj Rolex, pero también sobre la calidad, el *savoir-faire* y los valores fundamentales de la marca.

Bienvenido al universo Rolex.

Rolex se reserva el derecho de modificar, siempre que sea necesario, los modelos ilustrados en este catálogo.

© Rolex SA, 3-5-7, rue François-Dussaud, 1211 Ginebra 26, Suiza
553.54 Sp - 6.2018 - Impreso en Suiza

rolex.com